

ARTICIMO® STABILISÉ

BÉTON POUR AMÉNAGEMENTS DE SOLS DÉCORATIFS DONT L'ASPECT EST OBTENU PAR MICRO-DÉSACTIVATION DE LA SURFACE LAISSANT APPARAÎTRE LES ÉLÉMENTS FINS

CONSEILS ET PRÉCAUTIONS D'EMPLOI

- Ne pas rajouter d'eau
- Remalaxer à l'arrivée des camions sur chantier
- Curer les bétons pour les protéger (selon NF EN 13670)
- Veiller à la mise en place de dispositions spécifiques pour coulage par temps chaud ou temps froid
- Respecter les règles de l'art, les réglementations et recommandations en vigueur applicables à l'ouvrage
- Faire appel à un applicateur qualifié pour mettre en place le produit (www.articimo.fr)
- Protéger obligatoirement l'ouvrage en béton pour assurer sa durabilité et son esthétisme



NORMES, RÉGLEMENTATIONS, RECOMMANDATIONS OU FASCICULES DE DOCUMENTATION

- Document de référence : DTU 21
- Épaisseur minimale 12 cm

OPTIONS DISPONIBLES

- Formule été
- Formule hiver
- Fibres synthétiques

AIDE À LA MISE EN ŒUVRE

- Pompe à béton
- Mixo-pompe
- Tapis

Pour commander

- Dosage ciment : de 300 à 400 kg/m³
- Classe de consistance : S2, S3
- Granulats Dmax* ≤ 22 mm
- Fibres synthétiques intégrées à la formulation
- Application spécifique, nous consulter pour déterminer le type de formulation
- Produit disponible sous spécification BPS conforme à la norme NF EN 206/CN
- Pour une qualification sur l'ensemble des critères de la NF EN 13877, nous consulter

*D_{MAX} = Dimension maximale du gravillon

APPLICATIONS

Extérieur : sol.

AVANTAGES

Confort

- Surface à faible rugosité et anti-dérapante parfaitement adaptée à la circulation des vélos, rollers, poussettes, piétons et même pieds nus !



Santé & Sécurité

- Produit facilement pompable ce qui permet de limiter la pénibilité lors de la mise en oeuvre



Performance

- Solution durable et compétitive pour l'aménageur faible entretien et bonne résistance à l'usure et à la déformation même par temps chaud



Environnement

- L'utilisation des matériaux locaux assure une bonne intégration du sol dans le paysage
- Élimination possible des laitances par broissage et aspiration



Architecture

- Large possibilités d'aspects par le choix des sables et colorants dans la masse
- Aspect de surface exclusivement obtenu par l'utilisation du produit désactivant Artistab®

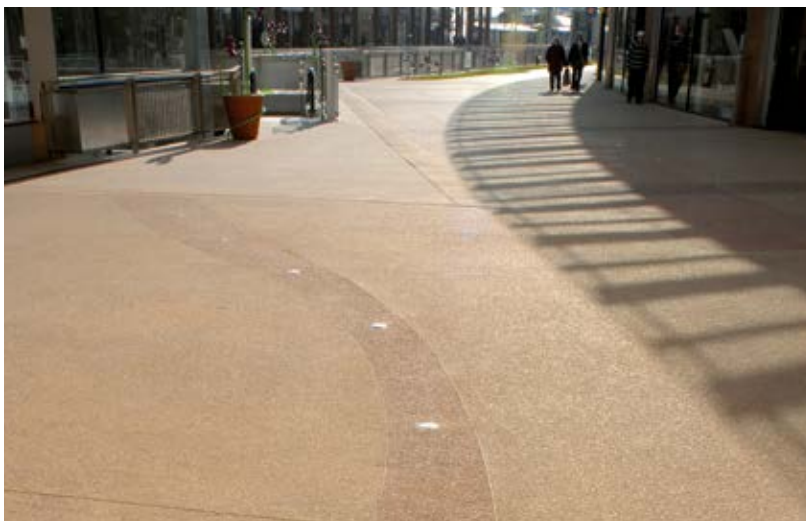


NB : en cas de gel, il est fortement déconseillé d'appliquer des sels de déverglaçage sur tous les bétons décoratifs. L'utilisation de sable est recommandée

ALLIANCE DE CONFORT ET DE SÉCURITÉ

L'ARTICIMO® Stabilisé est un dérivé de la solution des bétons désactivés. Obtenu par micro-désactivation, il laisse apparaître des éléments fins donnant l'aspect des sables stabilisés.

Antidérapant tout en étant très peu rugueux, il minimise les risques en cas de chute. Ce que d'autres matériaux traditionnels comme le carrelage ou certaines pierres n'offrent pas.



UN CHANTIER DE RÉFÉRENCE : parc public Jean Mermoz à Villemomble, Île-de-France

Dans le cadre de la rénovation d'un parc public en Seine-Saint-Denis, EQIOM Bétons s'est inscrit bien en amont de ce projet en proposant à la ville un revêtement reproduisant l'aspect des sols stabilisés traditionnels, destinés aux espaces piétons

ou à faible trafic. L'utilisation d'un pigment naturel de type « rouge brique » combiné à un mélange d'agrégats silico-calcaires locaux ocre et noir a été sélectionné afin de s'intégrer harmonieusement dans le paysage et l'environnement du parc.

LES ATOUTS

- Esthétique
- Faible rugosité
- Antidérapant
- Durabilité

LES DOMAINES D'APPLICATION

- Voiries piétonnes, pistes cyclables
- Allées de parcs, jardins, terrasses
- Rampes d'accès aux personnes à mobilité réduite

[Cliquez ici pour en savoir plus](#)