

ARTICIMO® POLI

BÉTON POUR AMÉNAGEMENTS DE SOLS DÉCORATIFS DONT L'ASPECT EST OBTENU PAR PONÇAGE DE LA SURFACE DURCIE

CONSEILS ET PRÉCAUTIONS D'EMPLOI

- Ne pas rajouter d'eau
- Remalaxer à l'arrivée des camions sur chantier
- Curer les bétons pour les protéger (selon NF EN 13670)
- Veiller à la mise en place de dispositions spécifiques pour coulage par temps chaud ou temps froid
- Respecter les règles de l'art, les réglementations et recommandations en vigueur applicables à l'ouvrage
- Faire appel à un applicateur qualifié pour mettre en place le produit (www.articimo.fr)
- Protéger obligatoirement l'ouvrage en béton pour assurer sa durabilité et son esthétique

NORMES, RÉGLEMENTATIONS, RECOMMANDATIONS OU FASCICULES DE DOCUMENTATION

- Document de référence : DTU 21
- Épaisseur minimale 12 cm
- Trafic léger uniquement

OPTIONS DISPONIBLES

- Formule été
- Formule hiver
- Fibres synthétiques
- Coloré dans la masse

AIDE À LA MISE EN ŒUVRE

- Pompe à béton
- Mixo-pompe
- Tapis (selon la composition)

Pour commander

- Dosage ciment : de 300 à 400 kg/m³
- Classe de consistance courante : S2, S3
- Granulats Dmax* ≤ 22 mm
- Application spécifique, nous consulter pour déterminer le type de formulation
- Produit disponible sous spécification BPS conforme à la norme NF EN 206/CN
- Pour une qualification sur l'ensemble des critères de la NF EN 13877, nous consulter

*D_{MAX} = Dimension maximale du gravillon

APPLICATIONS

Intérieur : mur et sol.
Extérieur : parvis.

AVANTAGES

Confort

- Surface lisse et facile à entretenir



Santé & Sécurité

- Revêtement sain à porosité fermée, présentant peu de joints contrairement aux carrelages ou autres revêtements scellés ou collés



Performance

- Protégée par une cire ou un vernis, la surface nécessite peu d'entretien et possède une très bonne résistance à l'usure et au poinçonnement



Environnement

- Naturellement anti-acarien et ne fixe pas les micro-organismes ou moisissures



Architecture

- Son aspect proche du poli marbrier, se décline en différentes tonalités sous la forme de grandes dalles avec des joints espacés
- Larges possibilités d'aspects par le choix des granulats, colorants et niveaux de brillance par ponçage

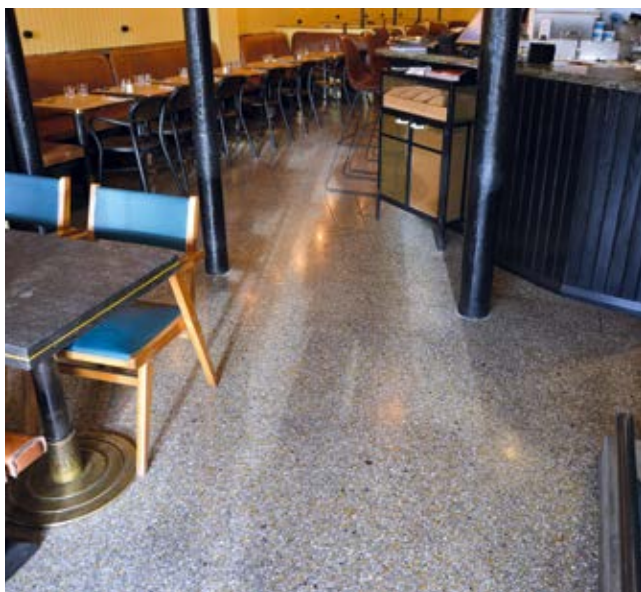


NB : en cas de gel, il est fortement déconseillé d'appliquer des sels de déverglaçage sur tous les bétons décoratifs. L'utilisation de sable est recommandée

DONNER VIE À UN BÉTON BRUT

Esthétique et élégant, l'ARTICIMO® Poli dévoile toute la minéralité du matériau et de ses composants et imite parfaitement les sols de type terrazzo. Son rendu dépend du ponçage effectué et de l'environnement auquel le béton

À noter : Bien qu'il n'existe pas actuellement de valeur seuil imposée par un texte normatif, il est admis qu'un sol peut être considéré comme non glissant lorsque le coefficient de frottement longitudinal, évalué au moyen d'un pendule, est au moins égal à 0,40.



est exposé, qu'il soit intérieur ou extérieur. Selon les granulats employés et le traitement final, la surface peut être mate ou brillante, exempte ou non de bullage.

CHANTIER DE RÉFÉRENCE : aéroport Roissy-CDG, Île-de-France

Pour mieux valoriser les principaux espaces piétons bordant le terminal T1, un béton très clair habille l'esplanade et les trottoirs de l'aéroport Roissy-CDG.

Le polissage de sa surface a été étudié de près et réalisé avec soin pour offrir le meilleur compromis entre un aspect très lisse et une glissance très réduite.

LES ATOUTS

- Esthétique
- Naturel
- Coût d'entretien minime
- Résistant
- Facilité de rénovation

LES DOMAINES D'APPLICATION

- Sols intérieurs
- Parvis extérieurs

[Cliquez ici pour en savoir plus](#)